

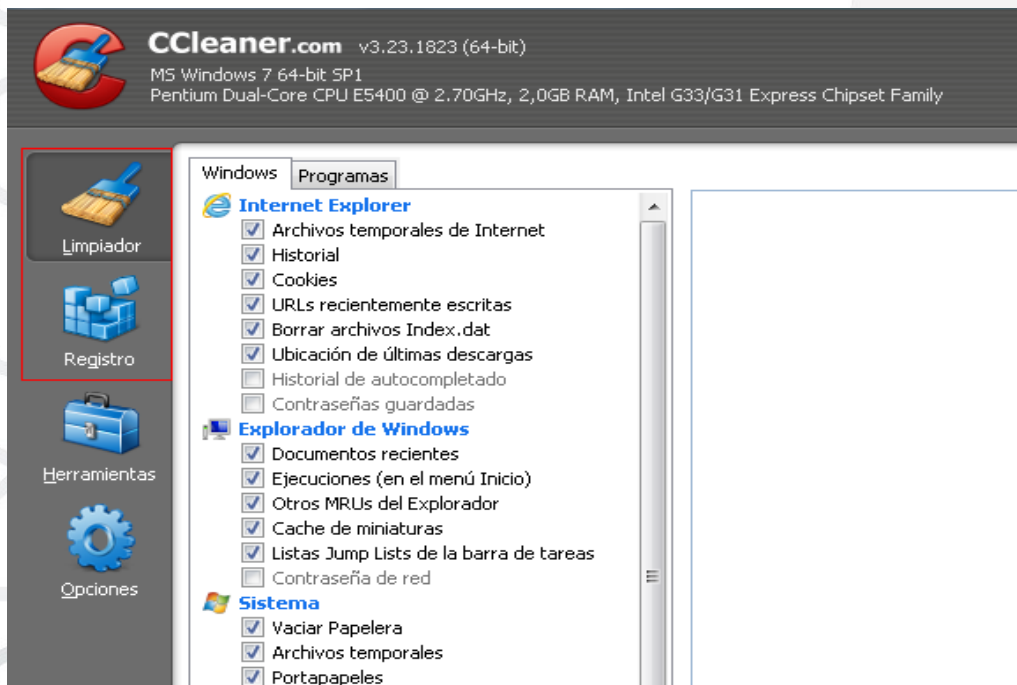
## TUTORIAL: CÓMO MAXIMIZAR EL RENDIMIENTO DE TU PC

Una de las cuestiones que más preocupan a los usuarios de PC, sobre todo en entornos de oficina y producción, es maximizar el rendimiento de su ordenador, para conseguir optimizar la velocidad de carga del sistema operativo y de las aplicaciones que habitualmente utilizan en sus tareas diarias. En este tutorial os ofreceremos unos consejos básicos para acelerar vuestro equipo, aumentando así la productividad.

### 1. OPTIMIZA EL SISTEMA

El uso habitual del ordenador, sobre todo si éste se encuentra conectado a internet, y los cambios de software o su actualización provocan muchos cambios en el equipo a nivel de organización y estructuración dentro del sistema operativo. Estos procesos no están exentos de errores, ya sea por fallos del sistema operativo al realizar determinadas tareas o bien por software mal diseñado. Es habitual que un ordenador contenga fallos en el registro, archivos temporales que no se van a utilizar más, cachés desactualizadas con datos inservibles... Esto provoca que el PC se vea sobrecargado al realizar determinadas tareas, manejando datos y realizando acciones que realmente no son necesarias para abrir determinado programa o realizar alguna operación interna.

La solución a este problema consiste en eliminar de nuestro equipo cualquier dato que no sea necesario para su funcionamiento. Una de las utilidades que mejor realiza esta función es *Cleaner*:



Las opciones resaltadas en la imagen son las que nos interesan en nuestro caso. Nos permitirán eliminar todos los archivos temporales que no necesitemos, tanto del sistema operativo como de las aplicaciones soportadas y también se encargará de detectar y reparar errores en el registro.

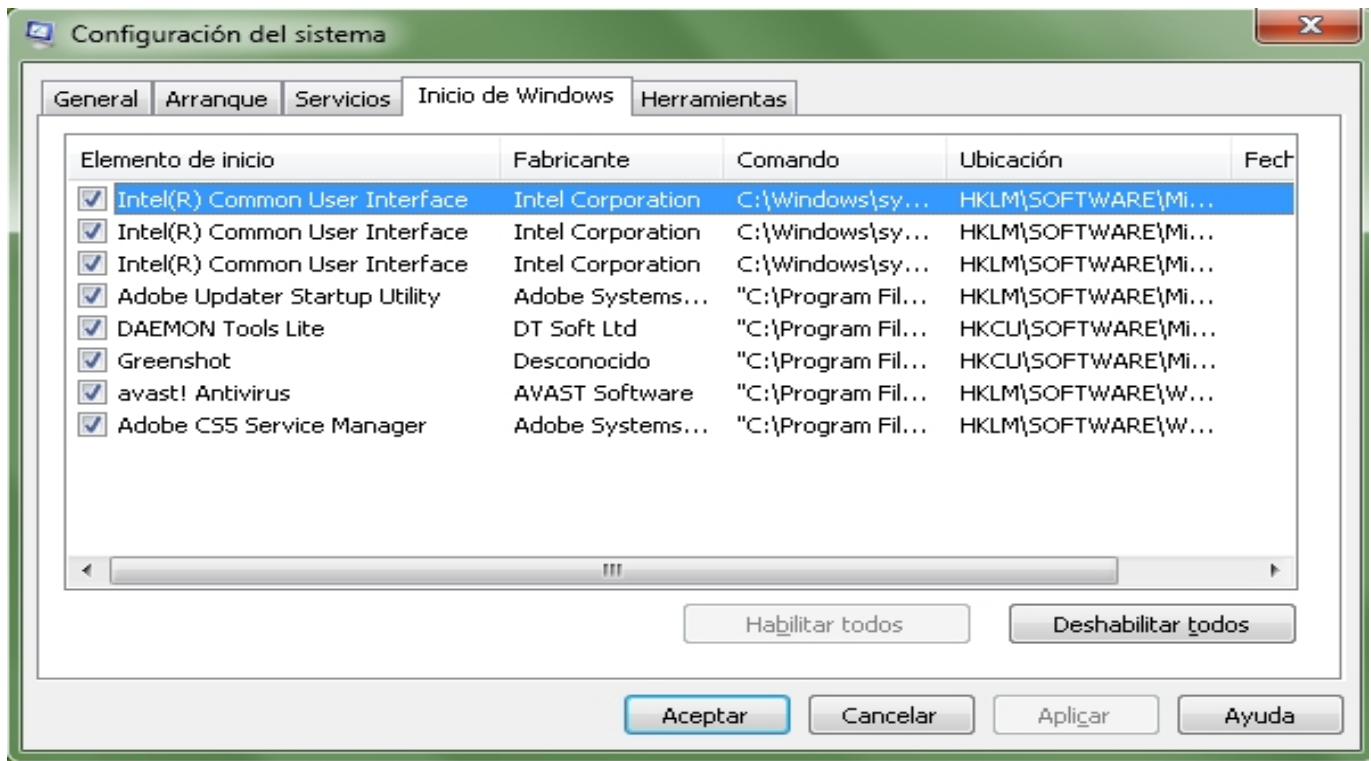
Podéis obtener la versión básica de CCleaner de forma gratuita desde su página:

<http://www.piriform.com/CLEANER>

### 2. ACELERA EL ARRANQUE DEL EQUIPO

Cuando inicia el sistema operativo se ejecutan una serie de programas por defecto, los cuales son necesarios para el correcto funcionamiento del sistema (como el explorador de Windows). Además de los estrictamente necesarios, también se cargan ciertos programas que están configurados para ello, muchos de los cuales son prescindibles. Revisar todo el software instalado en nuestra máquina para comprobar si está correctamente configurado y encontrar sus opciones de inicio automático puede ser una ardua tarea.

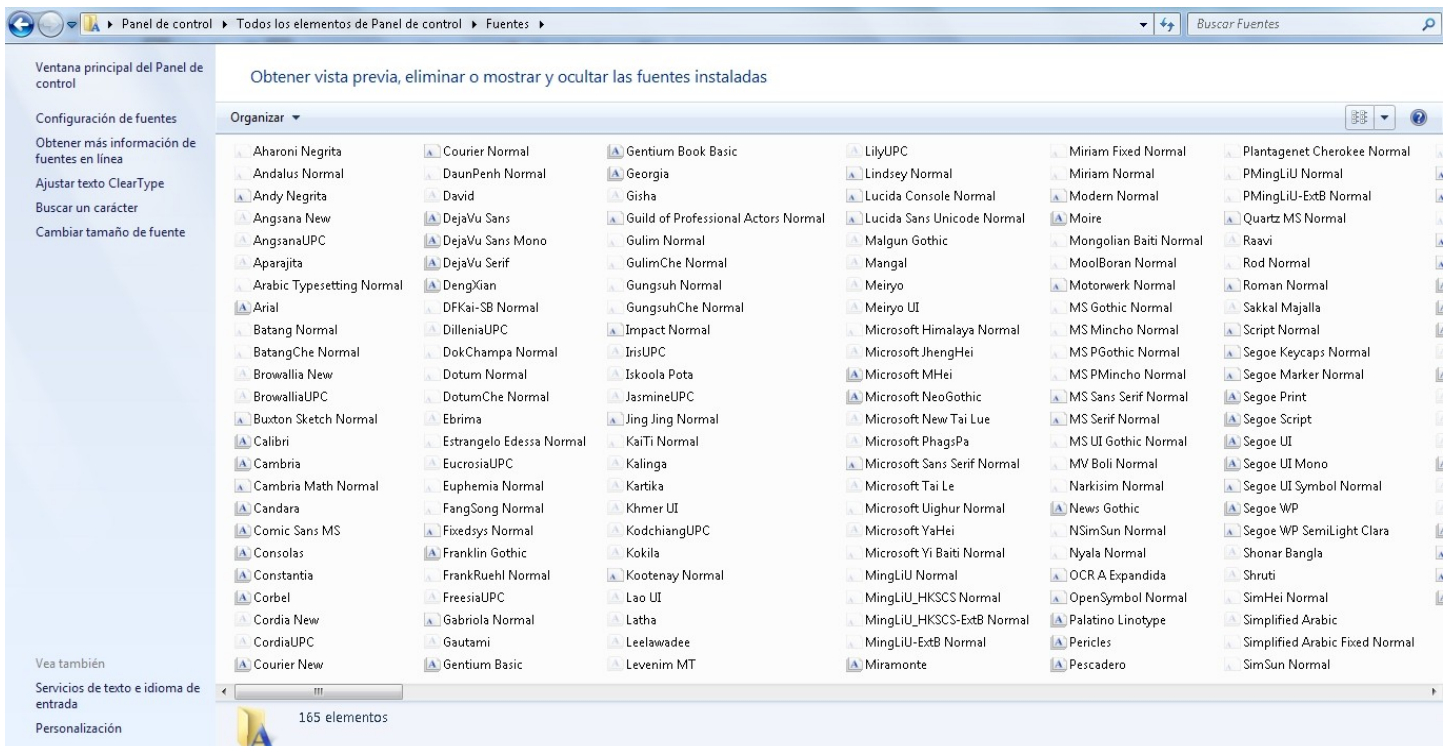
Afortunadamente Windows nos provee de una útil herramienta para gestionar el inicio del sistema, *msconfig*. Podemos acceder a ella tecleando *msconfig* en la barra de búsqueda de Windows 7 o en la opción de *Ejecutar*.



Desde la pestaña Inicio de Windows podemos comprobar, habilitar y deshabilitar los programas no integrados en el sistema operativo que se ejecutan al inicio de éste. Desde la pestaña *Servicios* podemos consultar y gestionar los servicios que se inician junto con el sistema operativo. Se recomienda que no cambiéis la configuración de ésta última opción si no estáis completamente seguros de lo que estáis haciendo, ya que una mala configuración de los servicios puede provocar que vuestro sistema quede inservible.

### 3.PRESCINDE DE LAS FUENTES INNECESARIAS

Windows cuenta con múltiples tipografías instaladas, pero a la hora de utilizar el equipo solamente utilizamos unas pocas. Desde el panel de control podemos acceder a la categoría de *Fuentes*, donde podemos revisar las y prescindir de las innecesarias, como las que están diseñadas para otros idiomas. Prescindir de algunas fuentes aumentará el rendimiento del sistema de una forma notable.



#### 4. DESACTIVA EL SERVICIO DE INDEXADO

El servicio de indexado de Windows es una utilidad interesante que permite localizar lo que deseemos con bastante rapidez y eficacia. Sin embargo este servicio se encuentra funcionando continuamente, indexando y realizando búsquedas en el sistema, lo cual afecta al rendimiento general del equipo. Si lo deseas puedes desactivar este servicio tecleando *services.msc* y buscando *Windows Search* en la lista de servicios. Haciendo doble clic sobre él accedemos a las propiedades del servicio, desde donde podremos evitar que se inicie la próxima vez que arranquemos el PC configurando el *Tipo de inicio* como *Deshabilitado*. Si queremos restaurar esta utilidad más adelante basta con volver a acceder a esta ventana y configurar el *tipo de inicio* como *automático*.

